


Совершенствование
организационно-
функциональной структуры
управления качеством
образования в условиях
перехода образовательной
организации в
эффективный режим
работы.

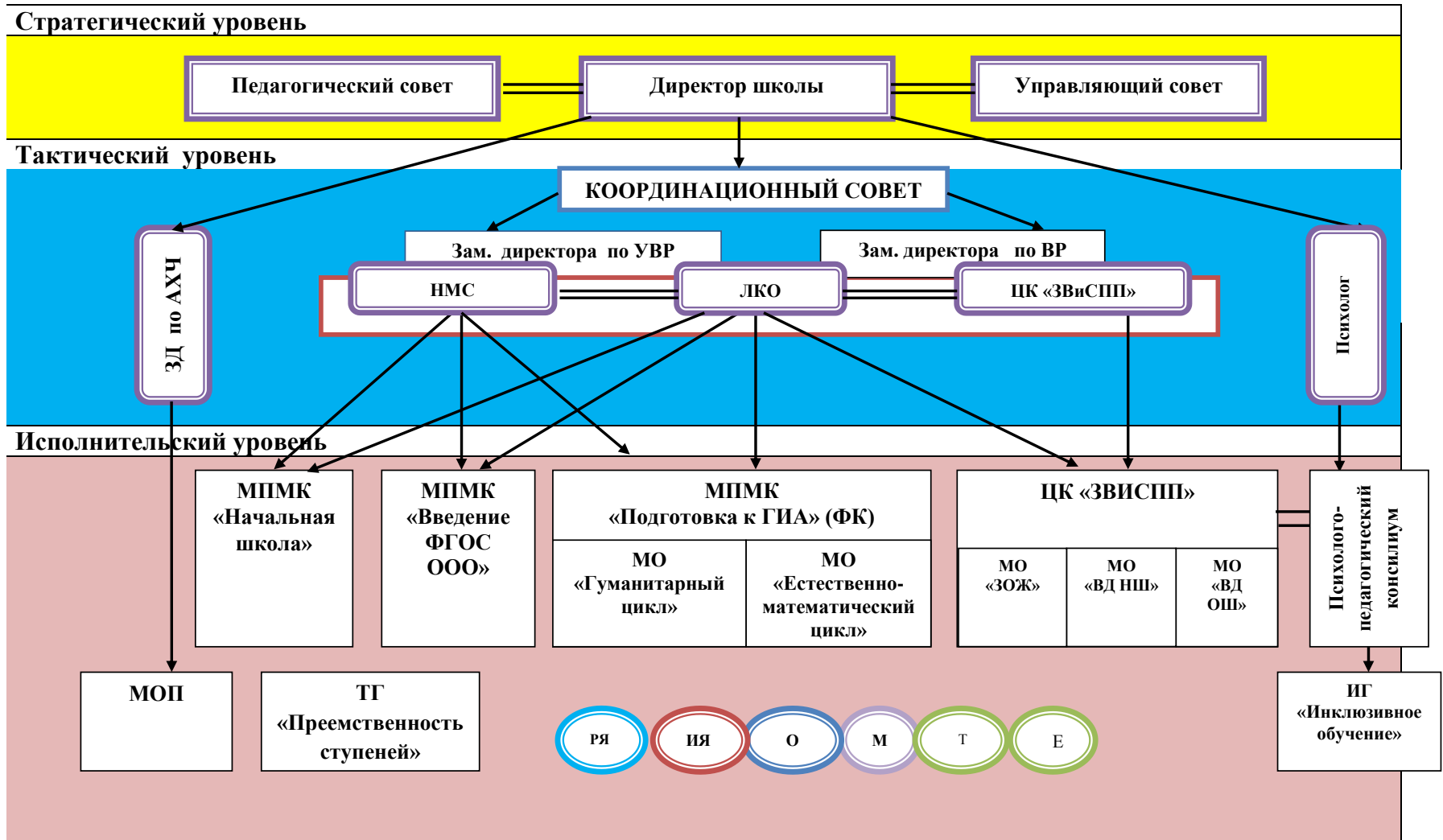
МБОУ «СОШ № 20»



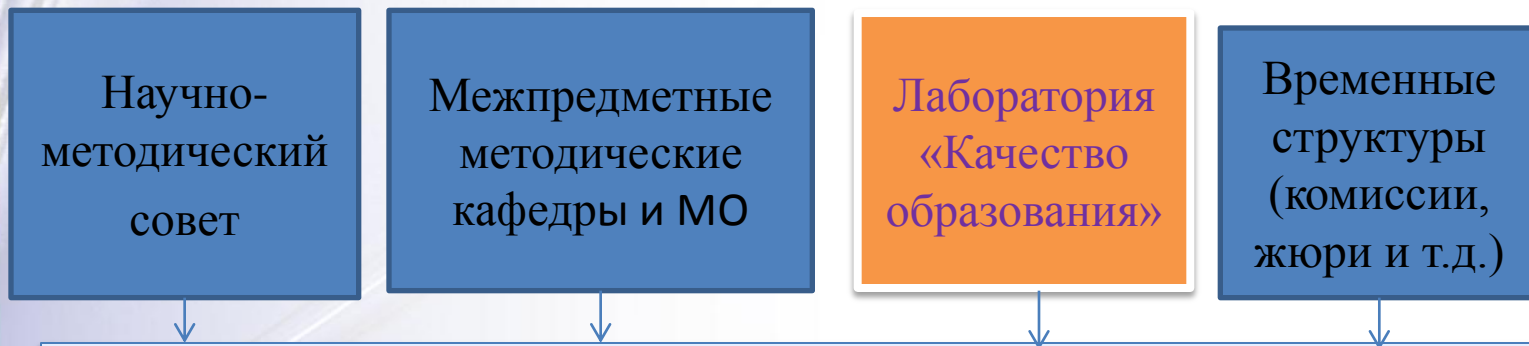
В эффективной школе происходят процессы, которые улучшают образовательные результаты ученика. К таким процессам относится и развитие персонала — это огромный ресурс для изменения и улучшения всей образовательной организации.

МБОУ «СОШ № 20»

Организационно-функциональная структура управления качеством образования в МБОУ «СОШ №20»



Тактический уровень



- участвуют в разработке методики оценки качества образования, системы показателей, характеризующих состояние и динамику развития школы, критериев оценки результативности профессиональной деятельности педагогов школы;
- содействуют подготовке работников школы и общественных экспертов к осуществлению контрольно-оценочных процедур;
- проводят экспертизу организации, содержания и результатов аттестации обучающихся и формируют предложения по их совершенствованию;
- готовят предложения для администрации по выработке управленческих решений по результатам оценки качества образования на уровне школы

Тактический уровень

Лаборатория «Качество образования»

- Формирование единой системы диагностики и контроля состояния образования и своевременное выявление изменений, влияющих на качество образования в школе;
- Выявление факторов, влияющих на повышение качества образования;
- Реализация механизмов общественной экспертизы, гласности и принятие стратегических решений в области оценки качества образования;
- Систематическое отслеживание и анализ состояния системы образования в школе
- Помощь в разработке индивидуальных программ профессионального роста и развития педагогов с учётом результатов стартовой самооценки профессиональных затруднений и потребностей.

Исполнительский уровень

МПК «Начальная школа»

МПК «Введение ФГОС ООО»

- Осуществляют контрольно-оценочные процедуры и проводят анализ предметных и метапредметных результатов обучения
- Отслеживают и анализируют динамику развития метапредметных и личностных результатов обучающихся по уровням обучения и классам
- Отслеживают и анализируют динамику индивидуального развития предметных, метапредметных и личностных результатов школьников
- Формируют и развивают рефлексивную культуру участников образовательной деятельности

Исполнительский уровень

МПК «Подготовка к ГИА» ФК

МО «Гуманитарный
цикл»

МО «Естественно-
математический
цикл»

- Совершенствование качества современного урока, повышение его эффективности;
- Активизация самообразовательной работы, обобщение передового опыта;
- Повышение уровня научно-теоретической подготовки учителей, их коммуникативной культуры;
- Разработка и обеспечение реализации индивидуальных образовательных маршрутов обучающихся выпускных классов каждой ступени обучения.

Исполнительский уровень

Целевая кафедра «Здоровье, воспитание и социально-педагогическая поддержка»

МО «Здоровый образ жизни»

МО «Внеклассная деятельность начальной школы»

МО «Внеклассная деятельность основной школы»

- Совершенствование форм и методов воспитания, сохранения здоровья, развитие социальной и педагогической поддержки школьников через повышение профессионального мастерства педагогов;
- Создание организационно-педагогических условий для здоровьесбережения учащихся и сотрудников школы;
- Создание условий для становления и развития высококонравного, ответственного, творческого, инициативного, компетентного гражданина России
- Создание зон группового общения, зон досуга и встреч обучающихся разных возрастов, способствующих повышению общественной активности школьников и развитию коммуникативной культуры

Исполнительский уровень

Творческие группы учителей-предметников

- Преимущество уровней **основных образовательных программ**
- Обеспечение условий для выполнения каждым учеником в течение учебного года не менее одного индивидуального учебного проекта и участия в групповом социальном проекте
- Проведение открытых уроков, занятий внеурочной деятельности, мастер-классов в рамках программы школьного научно-методического марафона и профессионального конкурса «Новой школе – современного учителя»
- Обеспечение эффективной обратной связи через реализацию формирующего оценивания учебных достижений школьников

Исполнительский уровень

Психолого-педагогический консилиум.
Инициативная группа «Инклюзивное обучение»

- Обеспечение условий для эффективной психолого-педагогической профилактики, направленной на решение проблем обучающихся в учебной деятельности и преодоление трудностей на пути достижения желаемых результатов;
- Организация психолого-педагогического консультирования;

Спасибо за внимание!